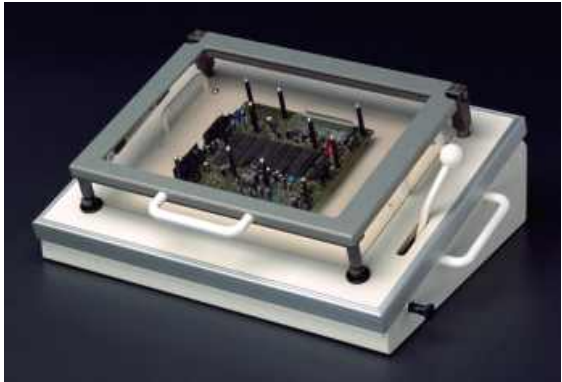




Mechanischer Prüfadapter m3522 / p3522 Standard / ESD

- Mechanisches oder pneumatisches Adapter-System mit wechselbarer Kontaktstift- bzw. Prüflingsträgerplatte.
- Wahlweise mit Niederhalteplatte oder Niederhalteschienen lieferbar.
- Eine Alternative zum Einwegadapter, wobei das Preis-Leistungsverhältnis und das Design den heutigen Ansprüchen gerecht wird.
- Selbstverständlich liefern wir auf Wunsch auch die prüflingsspezifische Bearbeitung.

- Basisrahmen mit Hubmechanik und Zwangsverriegelung, sowie schwenkbarem Niederhalter-System zur Aufnahme der Wechselplatten.
- Kombinierte Kontaktstift- und Prüflingsträgerplatte mit voreilenden, gefederten Fang- und Auflagestiften und interner Übergabeschnittstelle.
- Parallel wirkender Kontakthub durch optimales Niederzugsystem über 4 Führungssäulen.
- Zwangsverriegeltes Niederhaltersystem im kontaktierten Zustand.
- Aufschwenkbarer Adapterrahmen für das Debugging am Testsystem.




Technische Daten

- Abmessung:
 Grundfläche (B x T) 520 x 418 mm
 Gesamthöhe max. ü. alles 225 mm
- Gewicht max.: ca. 12 kg
- Nutzfläche max. 220 x 350 mm
- Niederzughub max: 10 mm
 Optional: 14 mm
- Plattenstärke der Kontaktstiftträgerplatte: 10 mm
- Kontaktdruck: 350 N
 manuell



Adapterinterne Übergabeschnittstelle:
 6 Stück 64 polige Messerleiste DIN 41612
 Alternativ 96 polig
 Koax-und Null-Kraft Stecksysteme

Testsystemschnittstellen:
 GR 227x, R&S (TSI/TSA), IFR,
 Digitaltest (MTS 50, 100, 200), andere möglich

 MANUELL	<h1>Schrägplattadapter</h1>	
Standard Prüfadapter in ESD-Ausführung		3522-2 ESD

Adaptionen bei EGB (Elektrostatisch gefährdete Bauelemente)

Dieser Adapter wird bei Bauteilen eingesetzt, bei denen eine elektrostatische Aufladung zu Zerstörung dieser Teile führen kann.

Der Grundaufbau dieser Adaptertypen entspricht der Typenreihe der mechanischen und pneumatischen Adapter m und p 3522.



Pneumatik-Adapter

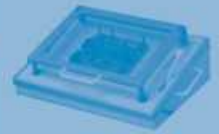


Manueller Adapter





Schrägpultadapter



Standard Prüfadapter ESD-Ausführung

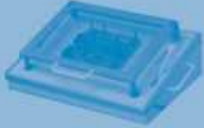
3522-3 ESD

- Pneumatisches Adaptersystem
- In den Griff integrierter Schalter zur Betätigung des Hubmechanismus
- Adaptionen bei EGB (Elektrostatisch gefährdete Bauelemente)



MANUELL

Schrägpultadapter



Tandem Standard-Prüfadapter in ESD-Ausführung P2315-2 T

Dieser pneumatische Tandem Prüfadapter ist auf der Basis des p3522 Standardadapter aufgebaut.

Die Tandemausführung ermöglicht ein außerordentlich kostengünstiges Prüfen von Bauteilen, da während des Prüfvorgangs Prüflinge entnommen und eingelegt werden.

Die ESD- Ausführung ist außerdem für den Einsatz mit elektrostatisch gefährdeten Bauelementen vorgesehen.

- System mit wechselbarer Kontaktstift- bzw. Prüflingsträgerplatte.
- Wahlweise mit Niederhalteplatte oder Niederhalteschienen lieferbar.
- Ein hervorragendes Preis-/ Leistungsverhältnis, das den heutigen Ansprüchen gerecht wird.
- Selbstverständlich liefern wir auf



- Basisrahmen mit Hubmechanik und Zwangsverriegelung, sowie schwenkbarem Niederhalter-System zur Aufnahme der Wechselplatten.
- Kombinierte Kontaktstift- und Prüflingsträgerplatte mit voreilenden, gefederten Fang- und Auflagestiften und interner Übergabeschnittstelle.
- Parallel wirkender Kontakthub durch optimales Niederzugsystem über 4 Führungssäulen.
- Zwangsverriegeltes Niederhaltersystem im kontaktierten Zustand.
- Aufschwenkbarer Adapterrahmen

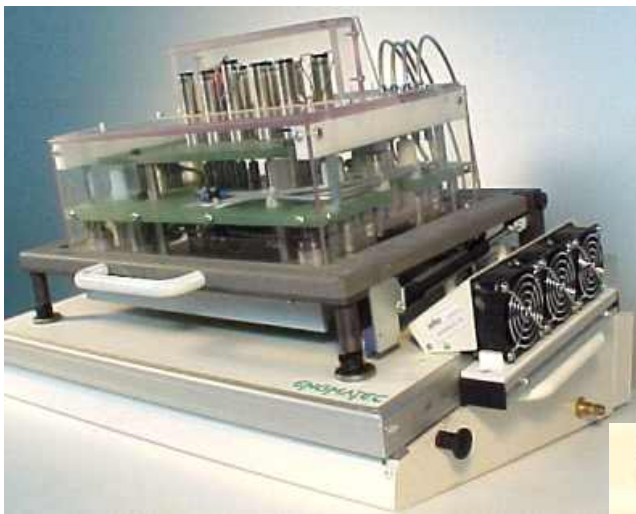
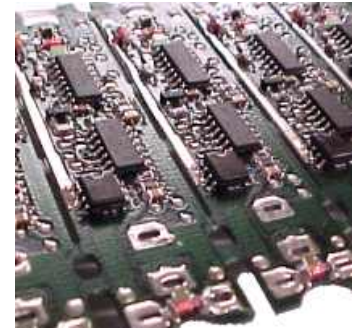


MANUELL

Schrägplattadapter

Funktionstest und Abgleich Adapter GNR 10183

Funktionstest einer Flachbaugruppe für eine elektrische Zahnbürste mit Abgleich von Potentiometer im 10fach Nutzen

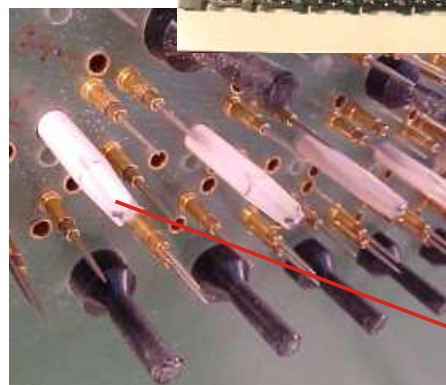


Basis:
Standardadapter
p3522

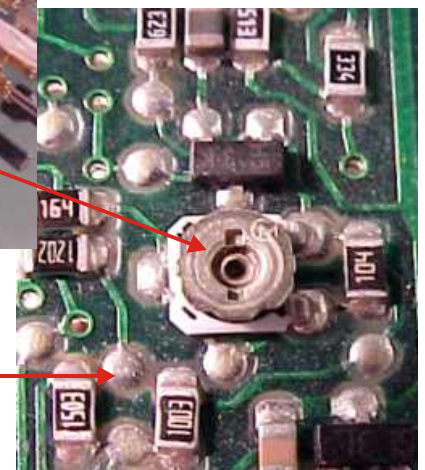
Unteres Kontaktierfeld für 10 Prüflinge



Keramikklingen für Abgleich



Bildausschnitt der FBG mit dem abzugleichenden Potentiometer



MANUELL

Schrägplattadapter



Standard-HF-Schrägplattadapter HF-3522

Der Adapter für Hochfrequenzprüfungen basiert auf der Adapterreihe m/p 3522. Durch diesen modularen Aufbau können kostengünstige Lösungen mit einer hohen Standardisierung realisiert werden.

Der Ausbau des Adapters ist für die verschiedenen Frequenzbereiche von 430 MHz bis zu 3.4 GHz möglich. Dadurch werden Anwendungen vom Funkschlüssel bis zu Wimax Produkten abgedeckt.

- Für Frequenzen 400 MHz bis 3 GHz
- Einsatzbereich der Adapter: GSM, DAB, GPS, Bluetooth, WLAN, WiMAX
- Dämpfung im Bereich 60 dB
- Schneller Austausch der Wechselsätze
- Standard Adapter für ICT, FKT, EOL

