

Optische Prüfstation VT 10 und VT 20

inline-fähig



Optische Prüfstation VT 10 und VT 20

Optische Prüfstation VT 10

- INLINE Prüfstation
- Hochauflösende Miniatur-Farbkameras
- Exzellente Bildqualität bei geringer Ausleuchtung, hierdurch geringe Spiegelungen auf den Prüfobjekten
- Hohe Erkennungssicherheit durch echte Farbsignalauswertung
- Prüfprogrammerstellung im Teach-In-Modus ohne Programmierkenntnisse

Optische Prüfstation VT 20

- Stand alone Prüfstation
- Ergonomische Frontbedienung
- Bildauswertung wie VT 10

Optische Prüfs
Vt20



Optische Prüfstation
Vt10

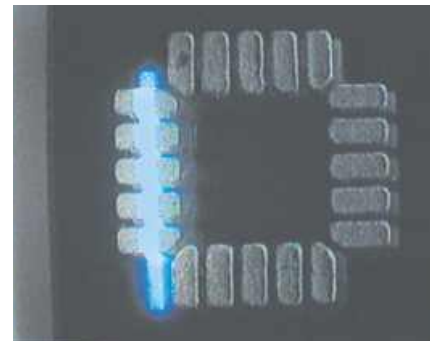




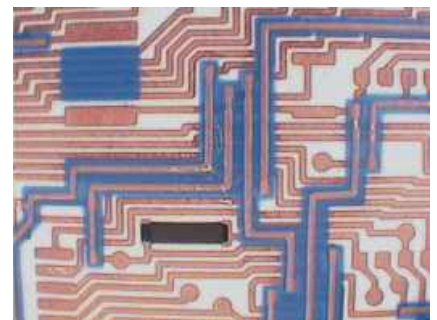
Allgemeine Merkmale

- Durchlaufbreite: 50...600 mm
- Durchlauflänge: max. 850 mm
- Prüfbereich: max 550 x 550 mm
- Hochauflösender 15" TFT-Bildschirm, Windowsoberfläche
- Extrem präzises 4-Achsen-Positioniersystem
- Transportsystem für Leiterplatten, Lötrahmen und Werkstückträger
- Integrierbare Rückführebene optional
- Breitenverstellung manuell, optional automatisch
- Kommunikationsschnittstellen nach Wahl
- Ausführung gemäß CE, ESD und UVV
- Pulverlackierte Oberflächen

Anwendungsbeispiele der Standardausführung VT 10 und VT 20



Lötpastendruck

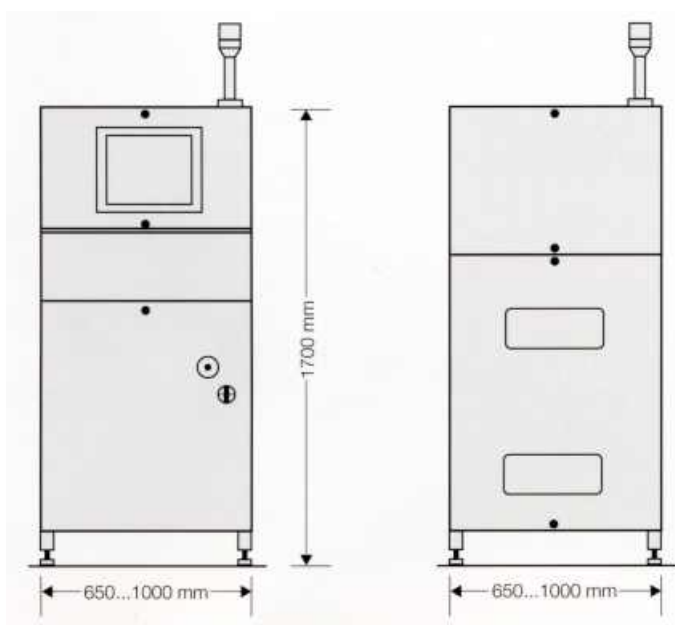


Layout



Lötstellen und Bauteileplatzierung

Abmessungen



Abmessungen und Formen

Produkte und Leistungen

Handlings- und Transportsysteme

- für Leiterplatten
- für Lötrahmen
- für Werkstückträger
- Transportbänder
- Vertikallifte
- Horizontallifte
- Drehstationen
- Wendestationen
- Ein / Ausgabestationen
- Inlinepuffer (Fifo/Lifo)
- Drehliftstationen
- Personaldurchgänge
- Systeme mit manuellem und automatischem Magazinhandling

Prüfsysteme

- in Linien integriert (inline) oder alleinstehend
- manueller oder automatischer Ablauf
- in Normal- oder Extremtemperaturbereichen (von -40°C bis 125°C im Wechsel)
- Incircuit Test
- Funktionstest
- Test mit automatischem Abgleich
- Bildverarbeitung
- Hochfrequenz
- Sonderprüfsysteme

Sondersysteme

- Handling und Transport
- Montage

Verkettung von Fertigungsprozessen

- ENGMATEC TECONA Produkte
- Fremdprodukte
- Planung
- Handlang- und Transportsysteme
- Integration der Fertigungssysteme
- HOST Kommunikation
- Prozess-Visualisierung
- PPS
- Datenfernübertragung (DFÜ)