



Systeme für die Elektronikfertigung



Planung und Realisierung von kundenspezifischen, auch komplexen Systemen wie komplette Fertigungen oder Linien sind die Stärken von ENGIMATEC TECONA. Unter Einbindung der nachfolgenden Komponenten entstehen Produktionssysteme zu attraktiven Preisen.

Transportbänder

- Flexible Gestaltung von Fertigungslinien durch extreme Modularität
- Länge 400 - 2400 MM
- Höhe 830 - 950 mm
- Kundenspezifische Transportlängen und -höhen optional
- Elegantes platzsparendes Design, da Steuerung und Netzversorgung in den Transportwangen integriert sind (kein Schaltschrank)
- Schnittstelle SMEMA, Siemens u.a.
- Sicherer Transport auch dünner Leiterplatten ohne Verklemmen



Ladestationen LM Entladestationen UM

- Geringer Platzbedarf durch kompakte Bauweise
- Durch patentierten Sicherheitsvorhang im Magazinturm ist die Zugänglichkeit und Sicht auf die Magazine vorbildlich gelöst
- Hohe Maschinenverfügbarkeit durch automatisches Ausrichten der Magazine im Magazintisch
- Reduzierung der Linienlängen durch optional 90° angeordneten Magazintransport
- Display-Anzeige mit Klartext

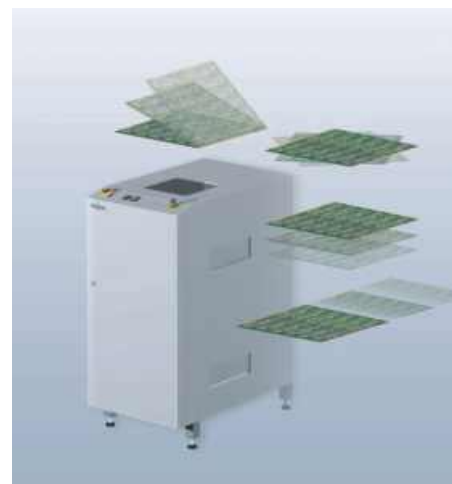


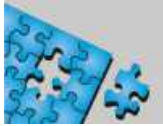
Handlingsysteme allgemein

- Puffer-, Wende-, Lift- und Drehstationen, Horizontalumsetzer
- Vorteile des konsequenten Baukastenprinzips: Kurze Lieferzeiten, einfache Bedienung, Schulung und Wartung, wenig Teilebevorratung für Service

Leiterplattenabmessungen

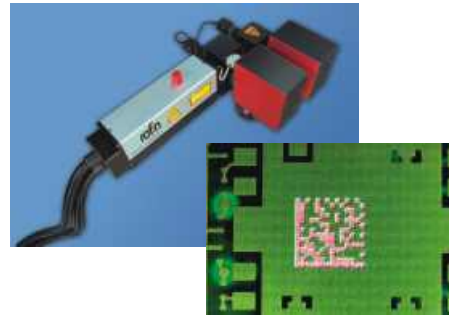
| | | | |
|---------|---|-----|--------|
| M-Serie | L | 100 | 330 mm |
| | B | 50 | 260 mm |
| L-Serie | L | 100 | 500 mm |
| | B | 50 | 500 mm |





Laserbeschriftung

- Lösung jeder Beschriftungsaufgabe durch Verwendung von CO₂- oder YAG-Laser
- Große Beschriftungsfelder ohne bewegte Achsen durch optionales Doppelkopfsystem
- Geringere Betriebs- und Investitionskosten bei CO₂-Laser, Kupfer wird nicht freigelegt, höchste Prozess-Sicherheit, da unabhängig von der Lötstopplackschichtdicke
- 100% Verifizierung der Beschriftung ohne Zeitverlust zu sehr geringen Kosten
- Einfache Programmierung



Optische Prüfstation

- Prüfstation: "Inline" oder "stand alone"
- Durch Farbsignalauswertung sichere Erkennung auch bei schwieriger Farbumgebung
- Einfache Programmierung im Teach-in-Modus
- Prüfbereich max. 500 x 500 mm
- Positioniersysteme bis zu 4 Achsen



Fertigungslinien / Sondersysteme

- Planung, Realisierung und Inbetriebnahme als Generalunternehmer
- Entwicklung und Anfertigung von Sondersystemen mit hohem technischen Anspruch
- Integration von Fremdanlagen



Durchlauffunnelanlagen DTA

- "Inline"-Baugruppentest unter extremen Temperaturbedingungen
- Temperaturbereiche -40° / +145°C
- Definierte Prüftemperatur über gesamte Prüfung, da Kontaktierstationen in Temperaturkammern
- Anwendung: 100% Prüfung bei hohen Stückzahlen

ENGMATEC TECONA GmbH

Fritz-Reichle-Ring 5
78315 Radolfzell
Tel. +49 (7732) 99 98 0
Fax +49 (7732) 99 98 88
Email: info@engmatec.de
www.engmatec.de