

Einzelteilerfertigung

- Präzisions-Fräs- und Drehteile
- 3-D Fräsen (3 Achsen)
- Import aller gängigen Dateiformate
- Trowalisieren (Gleitsteinschleifen)
- tägliche Fahrten zum Oberflächenveredler

Baugruppenmontage

- Bauteilebeschaffung
- Fertigung der Einzelteile
- Veredelung
- Montage der Einzelteile zu kompletten Baugruppen
- Elektroverdrahtung
- Pneumatik
- Schaltschrankbau
- Endprüfung
- Verpackung Ihres Produktes
- Direkte Auslieferung

Prüftechnik

Montageautomatisation

Messtechnik

ENGMATEC GmbH

Fritz-Reichle-Ring 5 | 78315 Radolfzell
 Telefon +49 (0)7732 - 9998-0
 Fax +49 (0)7732 - 9998-88
 mail info@engmatec.de

www.engmatec.de

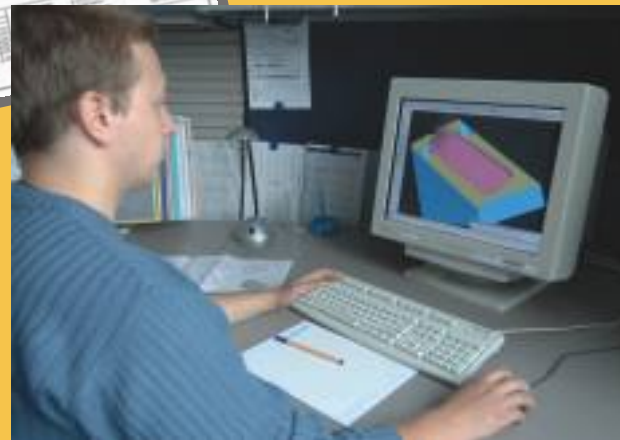
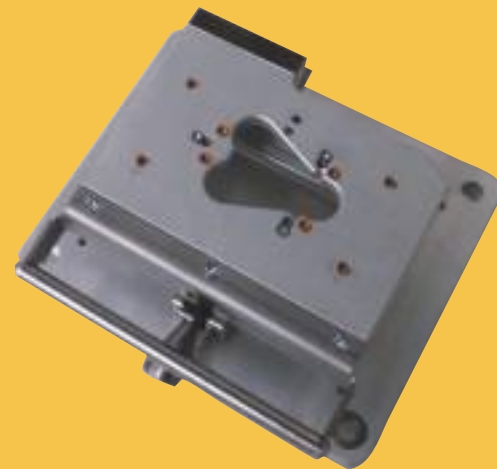
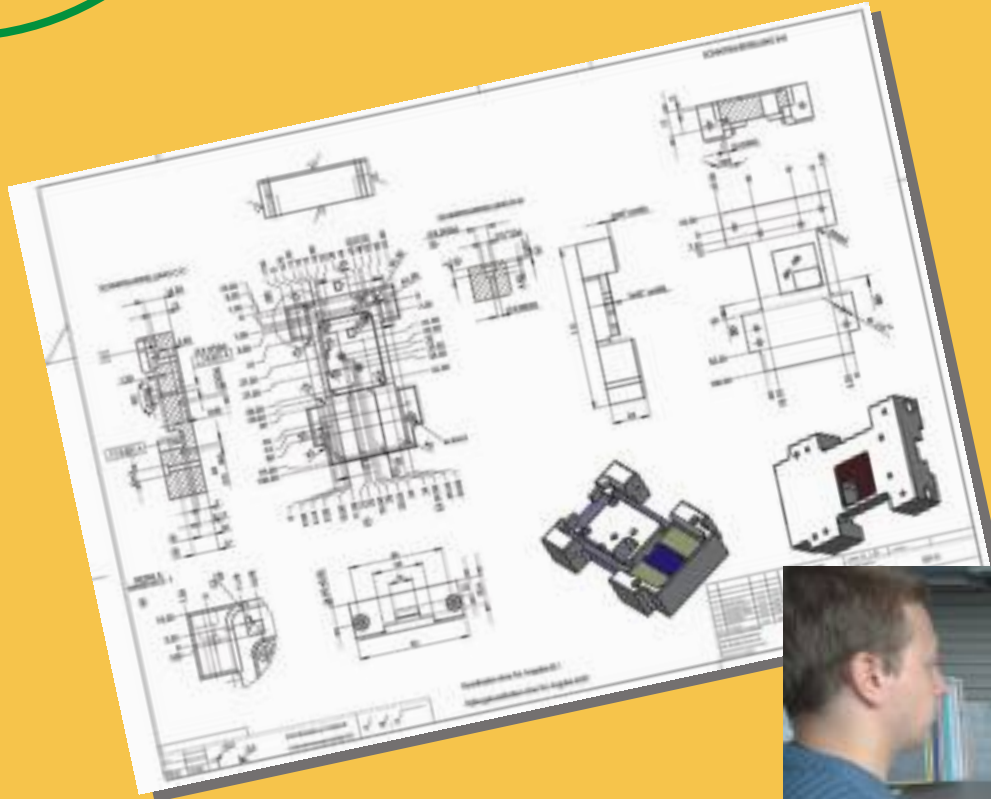
Referenzen



Einzelteilerfertigung und Baugruppenmontage



Einzelteilfertigung



Fräs- und Drehteilfertigung

Auf der Basis digitaler Konstruktionsdateien fertigen wir unter Einsatz modernster CAM-Technologie auch dreidimensionale Präzisionsbauteile vom Prototyp oder Einzelteil bis hin zur Serienproduktion.

Unser Leistungsspektrum reicht dabei von Kleinstteilen mit einer Kantenlänge von 2 mm bis zu Platten mit einer Größe von 1250 x 600 mm. Ein optimaler Werkzeugbestand ermöglicht uns die Bearbeitung verschiedenster Werkstoffe wie Stahl, Aluminium, Kunststoffe sowie glasfaserverstärkter Verbundwerkstoffe.

Unsere Stärken sind die flexible Auftragsbearbeitung und sehr kurze Bearbeitungszeiten.

Leistungen

- Präzisions-Fräs- und Drehteile
- 3-D Fräsen (3 Achsen)
- Import aller gängigen Dateiformate
- Trowalisieren (Gleitsteinschleifen)
- tägliche Fahrten zum Oberflächenveredler

Umfangreiches Materiallager

- Alustangenmaterial
- Aluplatten
- Pomstangenmaterial
- HGW Platten
- EP Platten

Maschinenpark

Unser umfangreicher Maschinenpark bildet die Grundlage für die Umsetzung unterschiedlichster Anforderungen. Zur Zeit verfügen wir über 7 CNC-Bearbeitungszentren, diverse konventionelle Fräsmaschinen und Drehmaschinen für Bearbeitungen bis zu einem Durchmesser von 150 mm.

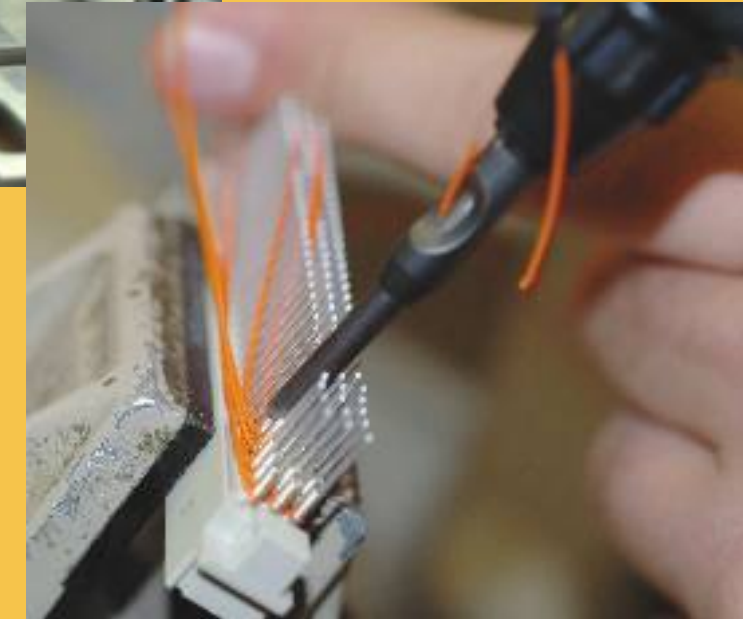
Mehrere CAM-Arbeitsplätze stehen für die CAD-Daten-Übernahme (Parasolid, DWG, DXF Iges usw.) zur Verfügung.

CAD-Arbeitsplätze mit SolidWorks ermöglichen uns, Sie bei Bedarf bei der Bearbeitung Ihrer Konstruktionsdateien zu unterstützen.

Anwendungsbeispiele

- Werkstückaufnahmen
- Grundplatten
- Schnittstellen
- Prüfstecker
-
-

Baugruppenmontage



Komplettes Dienstleistungspaket

Die Kombination verschiedener Fertigungsverfahren ermöglicht uns, auch komplexe Baugruppen zu montieren. Nach Ihren Wünschen setzen wir bei uns gefertigte Einzelkomponenten und auch Kaufteile zu kompletten Einheiten zusammen.

Unser Dienstleistungsbereich umfasst das vollständige Spektrum an Möglichkeiten, angefangen von der reinen Montage Ihrer Einzelteile bis hin zum Fullservice.

Die komplette Abwicklung Ihres Projektes inkl. der gesamten Logistikkette kann von uns übernommen werden:

Spektrum

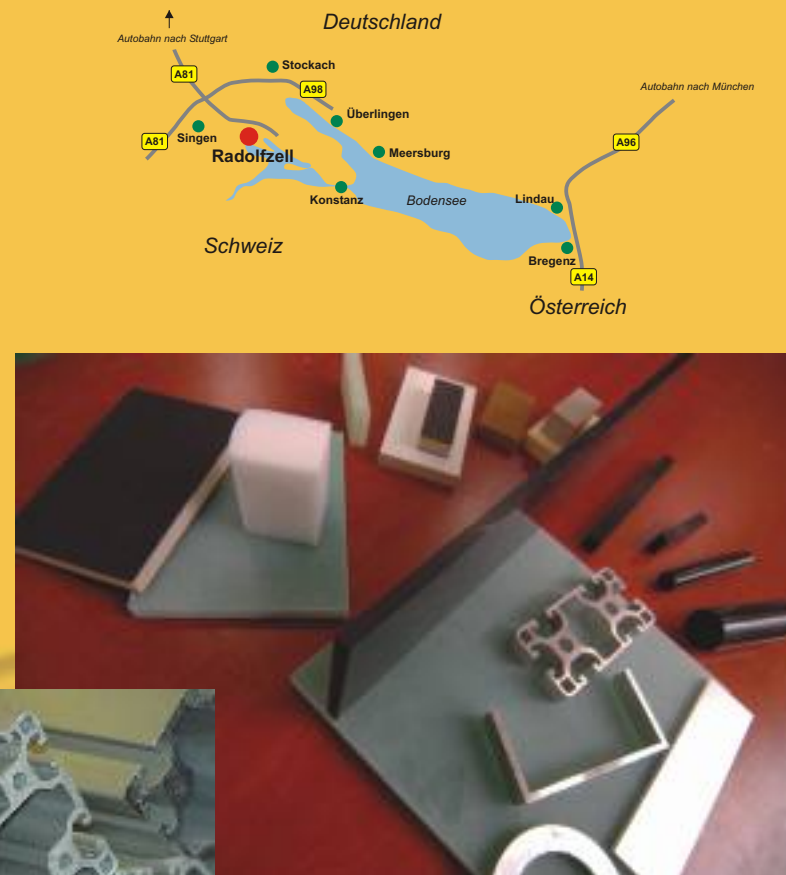
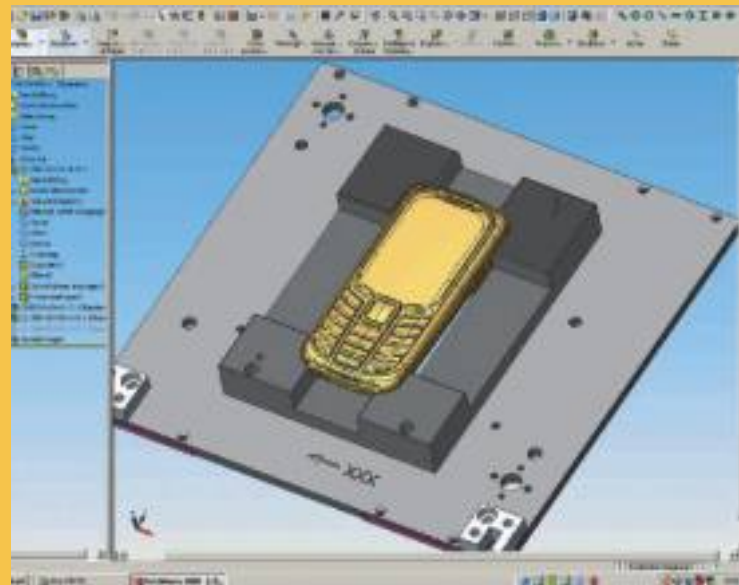
- Bauteilebeschaffung
- Fertigung der Einzelteile
- Veredelung
- Montage der Einzelteile zu kompletten Baugruppen
- Elektroverdrahtung
- Pneumatik
- Schaltschrankbau
- Endprüfung
- Verpackung Ihres Produktes
- Direkte Auslieferung



Anwendungsbeispiele

- Vorrichtungen
- Wechselsätze
- Vormontagen
- Kleingeräte
- Warenträger
- Prüf- und Montageanlagen
-
-

ENGMATEC - Umfassende Kompetenz



Unternehmen

ENGMATEC GmbH entwickelt und produziert seit 1994 Geräte und Systeme von höchster Präzision für die Montageautomatisierung und Prüftechnik. Die in Radolfzell am Bodensee entwickelten Lösungen sind modular aufgebaut und eignen sich sowohl für den Incircuit-Test als auch für den Funktionstest von Leiterplatten (PCB), elektronischen Baugruppen und Geräten.

Die ENGMATEC GmbH bietet komplette Systemlinien an: Vom Test-Handler über Loader und Magazinierer bis

Leistungen

- Entwicklung, Konstruktion, Herstellung und Montage von Geräten und Systemlösungen
- Fertigung und Montage von Einzelteilen und Baugruppen
- Elektroplanung und Programmierung
- Inbetriebnahme beim Kunden
- professionelle Dokumentation
- Durchführung von Servicearbeiten
- Schnelle Lieferung von Ersatz- und Verschleißteilen

Kundenbetreuung

Ob schnelle Lösungen oder langfristige Projekte:

Optimale Kundenbetreuung von der Anfragebearbeitung bis zur termingerechten Lieferung und eine kompetente, technische Beratung sind für uns eine Selbstverständlichkeit.

Wir sind offen für jede neue Aufgabenstellung und finden durch eine intensive Zusammenarbeit mit unseren Kunden während und nach der Projektabschluss immer die beste Lösungsmöglichkeit.

Aus der Bündelung unserer Kompetenzen in den verschiedensten Bereichen wie Zerspanungstechnik, Elektrotechnik und der Baugruppenmontage ergeben sich Synergien, die Sie als Kunde nutzen können.

Qualität

Unser hoch qualifiziertes Team, ein Equipment auf dem neuesten Stand der Technik und langjährige Erfahrung garantieren ein Höchstmaß an Qualität.

Wir bürgen für effiziente Arbeitsprozesse und ein optimales Preis-Leistungs-Verhältnis. Weltweit sind unsere Produkte in der Elektronik- und Automobilindustrie erfolgreich im Einsatz.

Die ENGMATEC GmbH ist zertifiziert nach DIN EN ISO 9001 : 2000

Weitere Informationen finden Sie auf unserer Internetseite www.engmatec.de.

Oder rufen Sie einfach an, unser erfahrenes Team berät Sie gerne. Telefon +49 (0)7732 9998-0.