



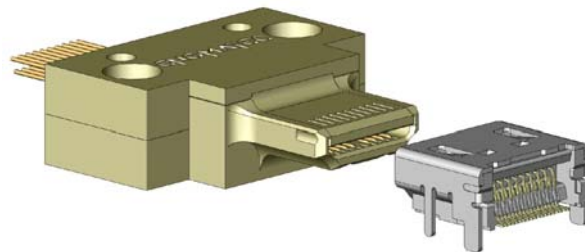
## HDMI-Prüfstecker - jetzt bei ENGMATEC verfügbar!

Die Produktpalette der ENGMATEC GmbH im Bereich industrietauglicher Prüfstecker ist seit kurzem um einen weiteren Steckertyp erweitert worden. Auch für HDMI-Schnittstellen steht ab sofort ein Stecker zur Verfügung.

HDMI - High Definition Multimedia Interface - wurde von der Industrie vor einigen Jahren für den Consumer-Electronic-Bereich eingeführt. Der Trend zu immer mehr digitalen Komponenten und Inhalten in digitalisierter Form hatte die Entwicklung einer Schnittstelle für die volldigitale Übertragung von Audio- und Video-Daten notwendig gemacht. Die notwendigen Digital-Analog-Wandlungen konnten den Ansprüchen der Nutzer nicht mehr gerecht werden.

Inzwischen sind HDMI-Anschlüsse aus der Unterhaltungselektronik nicht mehr wegzudenken. Bei Fernsehern, DVD- und Blu-ray-Playern oder Spielekonsolen hat sich der HDMI-Standard längst durchgesetzt.

Zur Prüfung dieser Schnittstelle bietet ENGMATEC jetzt einen entsprechenden 19poligen Kontaktierstecker an. Der Stecker ist - wie alle Prüfstecker aus dem Hause ENGMATEC - speziell für die Anwendung bei Incircuit- und Funktionstests konzipiert worden.



Wahlweise steht folgendes Zubehör zur Verfügung:

- Schwimmende Lagerung und selbst zentrierende Anbauten
- Kabel- und Steckerkonfektion nach Kundenanforderungen
- Komplette Kontaktiereinheit mit pneumatischer Betätigung und Sensorik zur Wegüberwachung

Das Lieferprogramm für Prüfstecker der Firma ENGMATEC umfasst alle gängigen Buchsen wie Western-Mini, USB und TAE. Sonderformen, Sonderlängen und selbst kodierte Steckerformen sind auf Kundenwunsch realisierbar.

